



REEMPLACEMENT DES BATTERIES SUR ABRI

DESCRIPTIF:

Remplacer les batteries sur un abri motorisé cintré, plat motorisé

NIVEAU DE DIFFICULTE :

Débutant

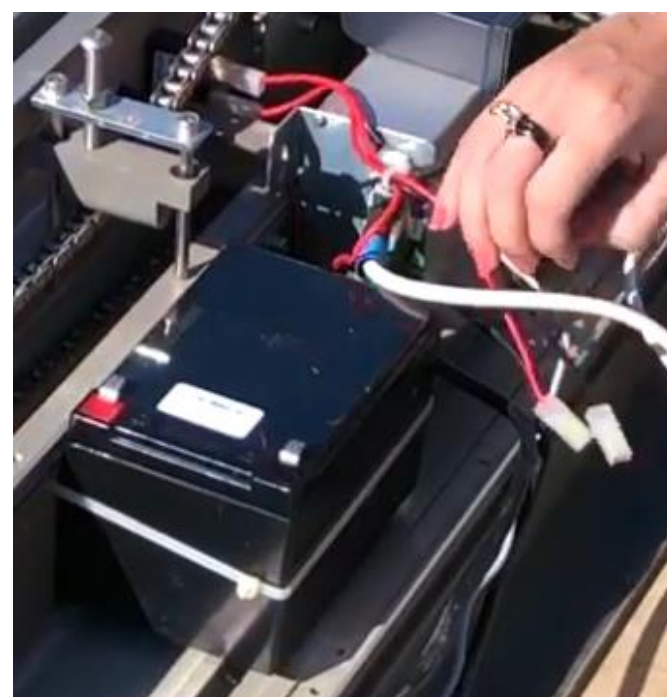
LES OUTILS NECESSAIRES

- Batteries neuves



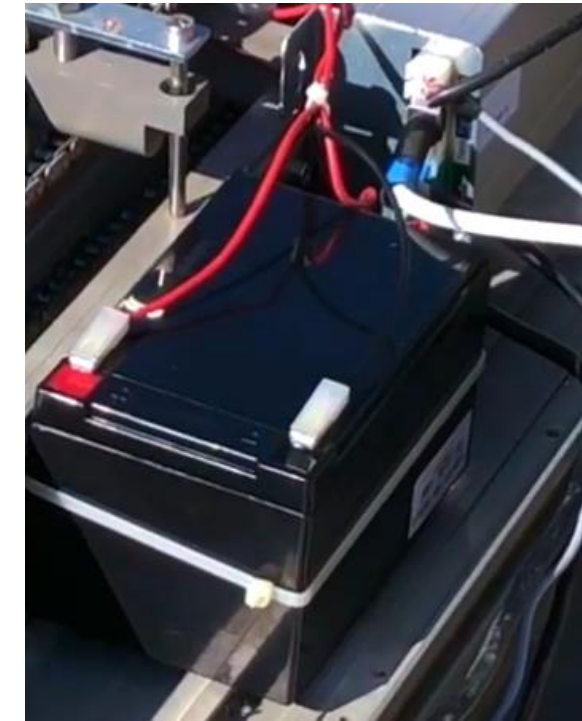
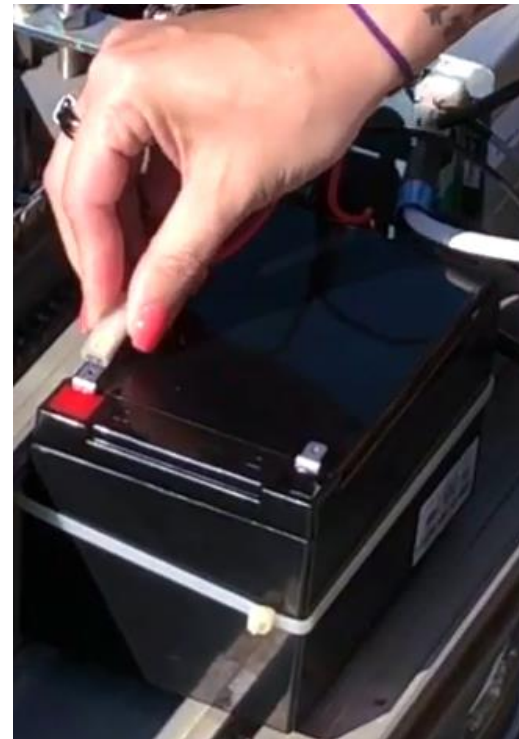
MODE D'EMPLOI

- 1 **A)** Débrancher les faisceaux des 2 batteries et les retirer



B) Mettre en place les nouvelles batteries

ATTENTION A BIEN RESPECTER LA POLARITE : LE FAISCEAU ROUGE SUR LA COSSE ROUGE ET LE NOIR SUR LA COSSE NOIRE



Après avoir fait cela, nous vous invitons à faire une réinitialisation de votre abri en suivant ce tutoriel vidéo :
<https://www.youtube.com/watch?v=gTzkZ6lj86E>