

F- CONSEILS DE STOCKAGE

- L'émetteur doit être conservé dans un endroit sec et à l'abri de l'humidité
- Une immersion ou une exposition à l'eau détériorerait l'émetteur
- L'émetteur ne doit pas subir de choc

G - EN CAS DE NON FONCTIONNEMENT

- Changer la pile de l'émetteur
- Maintenir appuyer le bouton de sécurité et le bouton ouvrir de l'émetteur pendant 5 secondes afin de faire un reset
- Appairer à nouveau l'émetteur. Se reporter au point «D. Appairage d'un émetteur»
- Si après appairage, elle ne fonctionne toujours pas, veuillez contacter notre service après-vente
 - Formulaire internet sur notre site www.abrisud.fr
 - Adresse mail : cellule.sav@abrisud.fr

H - CHANGEMENT DE LA PILE



1. Dévisser la vis située au dos de l'émetteur à l'aide d'un tournevis cruciforme
2. Utiliser un tournevis plat pour ouvrir le boîtier
3. Faire glisser la pile vers le bas
4. Insérer la nouvelle pile dans son logement
5. Remonter l'émetteur


Recommandation :

Nous vous recommandons de changer la pile lors de chaque début de saison


Référence de la pile : CR2032 3V



Photo non contractuelle

 **ABRISUD**
15 rue Louis Aygobère
ZI du Pont Peyrin
32600 L'Isle-Jourdain

 cellule.sav@abrisud.fr

 05 62 07 01 51

SUR NOTRE SITE :

 www.abrisud.com
rubrique contactez nous

SUR ABRISUDSHOP :

 abrisudshop.com

NOTICE D'UTILISATION DE LA TÉLÉCOMMANDE ABRIS TELESCOPIQUES BAS & ULTRA BAS MOTORISÉS



**A lire attentivement et à conserver
pour une utilisation ultérieure.**

abrisud

Abris, volets et couvertures de piscine



Consignes de sécurité :

La manœuvre à l'aide d'un émetteur doit se faire à proximité de l'abri. L'utilisation est autorisée dans un rayon de 10m autour du poteau moteur, tout en regardant la piscine. L'utilisateur doit être en mesure d'en arrêter le fonctionnement.

B - FONCTIONNEMENT DE L'ÉMETTEUR



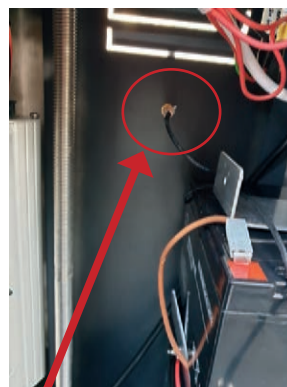
L'émetteur est déjà appairé à votre récepteur.

1. Appuyer et relâcher la touche de sécurité : **la led rouge clignote**
2. Appuyer et maintenir la touche « Ouvrir » pour ouvrir votre équipement
3. Appuyer et maintenir la touche « Fermer » pour fermer votre équipement
4. Lors de l'ouverture ou de la fermeture, **la led verte clignote toutes les 3 secondes**

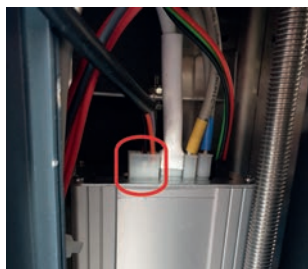
Remarque :

- Si vous lâchez la touche, vous pouvez ré-appuyer sur le bouton « Ouvrir » ou « Fermer ». Au delà de 3 secondes, vous devez repasser par le bouton de « Sécurité »

- Si la led rouge s'allume lorsque vous ouvrez/fermez votre équipement alors la pile est faible. Dans ce cas, se reporter au point « H. Changement de la pile »



1. L'antenne se fixe dans le trou prévu à cet effet, à l'opposé de la porte et antenne vers le haut. Serrer modérément avec une clé plate.
2. A l'intérieur, le câble relie le connecteur de l'antenne au connecteur du récepteur



3. Connecter le récepteur sur le connecteur bluetooth (BTH), sur le dessus du boîtier électronique
4. Après branchement, **la led verte située sur le récepteur s'allume pendant 30 secondes**
5. Poser le boîtier sur le support au dessus des batteries



1. Appuyer et relâcher le bouton noir du récepteur
2. **La led verte s'allume et la led rouge située à côté clignote**

Vigilance :

Nous vous recommandons d'effectuer cette procédure à proximité du poteau moteur et d'éviter la présence du téléphone mobile à proximité du récepteur durant la procédure d'appairage

Sur l'émetteur :

- Appuyer et relâcher le bouton « Sécurité »
- Appuyer sur la touche d'ouverture ou de fermeture jusqu'à ce que la led verte située sur l'émetteur s'allume.
- L'émetteur est appairé

E - SUPPRESSIONS DES APPAIRAGES



- Sur le récepteur, maintenir appuyer le bouton noir du récepteur pendant 10 secondes
- Les 3 led doivent s'allumer puis s'éteindre
- Relâcher le bouton lorsque les led se sont éteintes
- Vous pouvez à nouveau appairer vos appareils
- N'oubliez pas de repositionner le récepteur sur le support au dessus des batteries