

REEMPLACER LE FUSIBLE COUVERTURE TENDUE COVERSEAL série 800 et série 600



1 OUVRIR LA TRAPPE



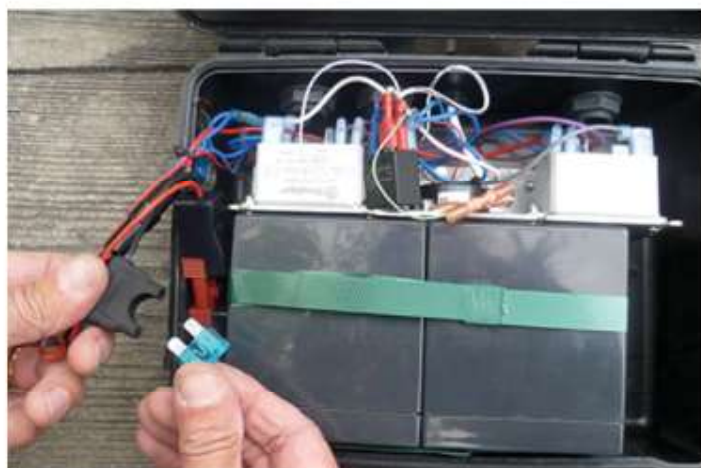
2 RETIRER LE BOITIER

et l'ouvrir afin d'accéder au fusible



3 ENLEVER LE FUSIBLE

et le remplacer, celui ci doit être de 15Amp



4 REMETTRE LE BOITIER

en faisant attention à placer les encoches sur son socle

