

# REEMPLACER LA BATTERIE COUVERTURE TENDUE COVERSEAL série 800 et série 600

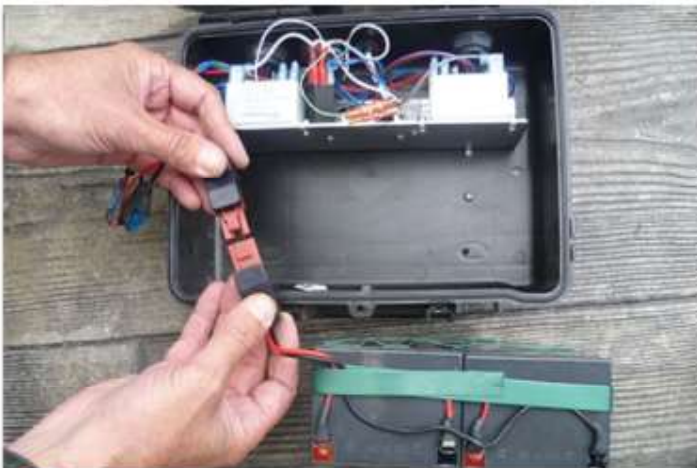


**1** OUVRIR LA TRAPPE



**2** RETIRER LE BOITIER

et l'ouvrir afin d'accéder à la batterie



**3** RETIRER LA BATTERIE

débrancher le connecteur et remplacer votre batterie.



**4** BRANCHER LES CONNECTEURS



**5** Assurer vous que les cosses soient du côté plastique du boîtier.



**6** REMETTRE LE BOITIER

en faisant attention a placer celui ci sur les encoches